

## راهنمای تنظیم نرم افزار Parallels Client

- در اولین گام و با استفاده از یکی از راه‌های زیر نسبت به دریافت آخرین نسخه از نرم‌افزار Parallels Client هماهنگ با نسخه سیستم عامل مورد استفاده از نظر معماری ۳۲ یا ۶۴ بیتی اقدام نمایید:

۱. [وب سایت شرکت](#): در پایین وب سایت شرکت در گوشه سمت چپ بر روی گزینه Parallels Client کلیک کرده و فایل مورد نظر را دریافت نمایید.
۲. [سرویس FTP](#): با استفاده از نام کاربری و رمز عبور خود یا نام کاربری everyone بدون رمز عبور فایل مورد نظر را دریافت کنید:

<https://ftp.ioec.com/>

**Username:** everyone

**Password:** <بدون کلمه عبور>

۳. به صورت مستقیم و از طریق وب سایت شرکت [Parallels](#): با استفاده از لینک زیر نسبت به دانلود آخرین نسخه نرم‌افزار اقدام نمایید:

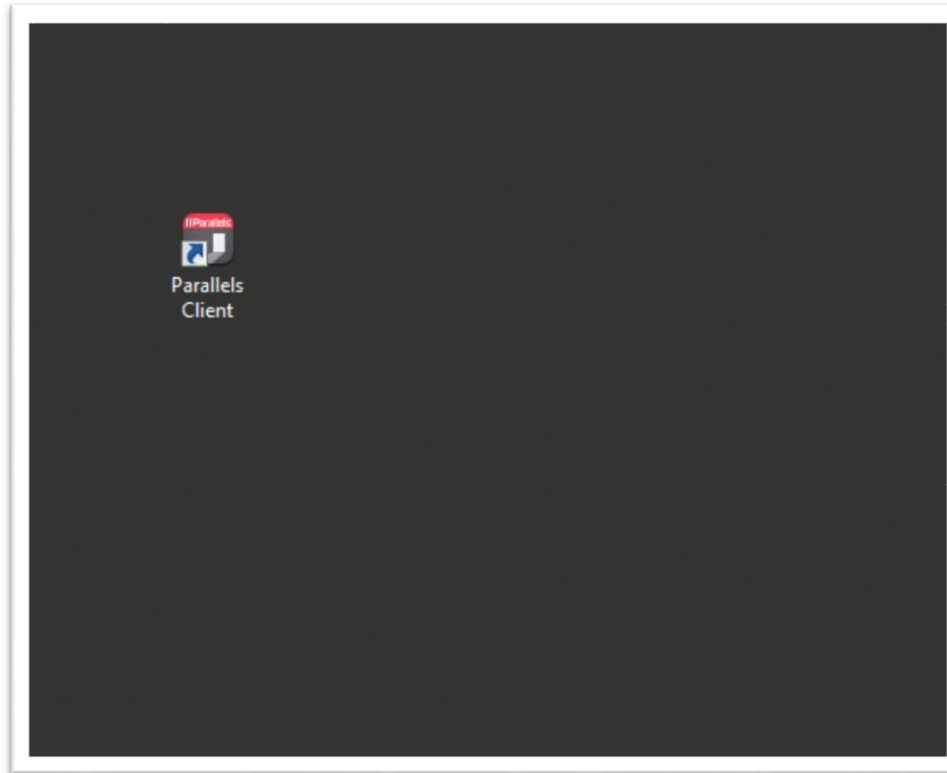
<http://www.parallels.com/products/ras/download/client/>

- چنانچه تشخیص معماری سیستم عامل ویندوز با استفاده از روش‌های اشاره شده در یکی از دو لینک زیر امکان پذیر نمی‌باشد، از نسخه ۳۲ بیتی استفاده نمایید.

<https://support.microsoft.com/en-us/kb/827218>

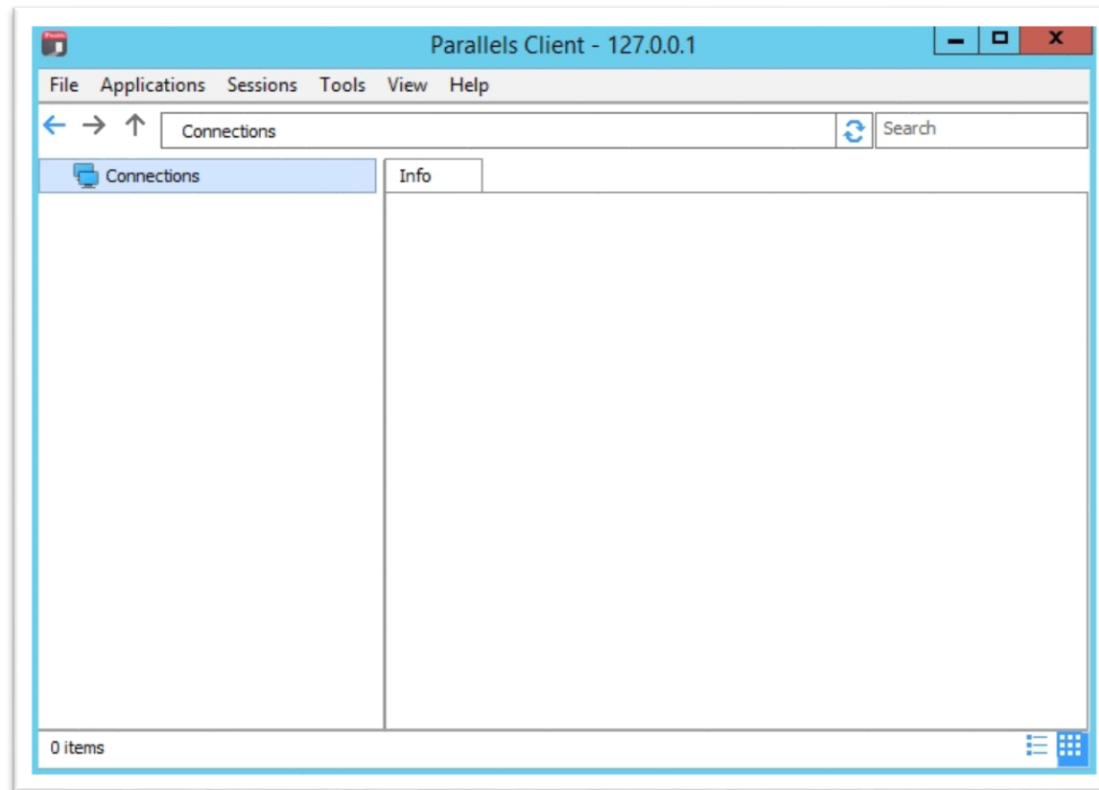
<http://www.wikihow.com/Check-if-Windows-Is-32-Bits-or-64-Bits>

- پس از نصب، در محیط دسکتاپ آیکون برنامه Parallels Client را پیدا کرده و آن را اجرا نمایید. (تصویر شماره ۱)



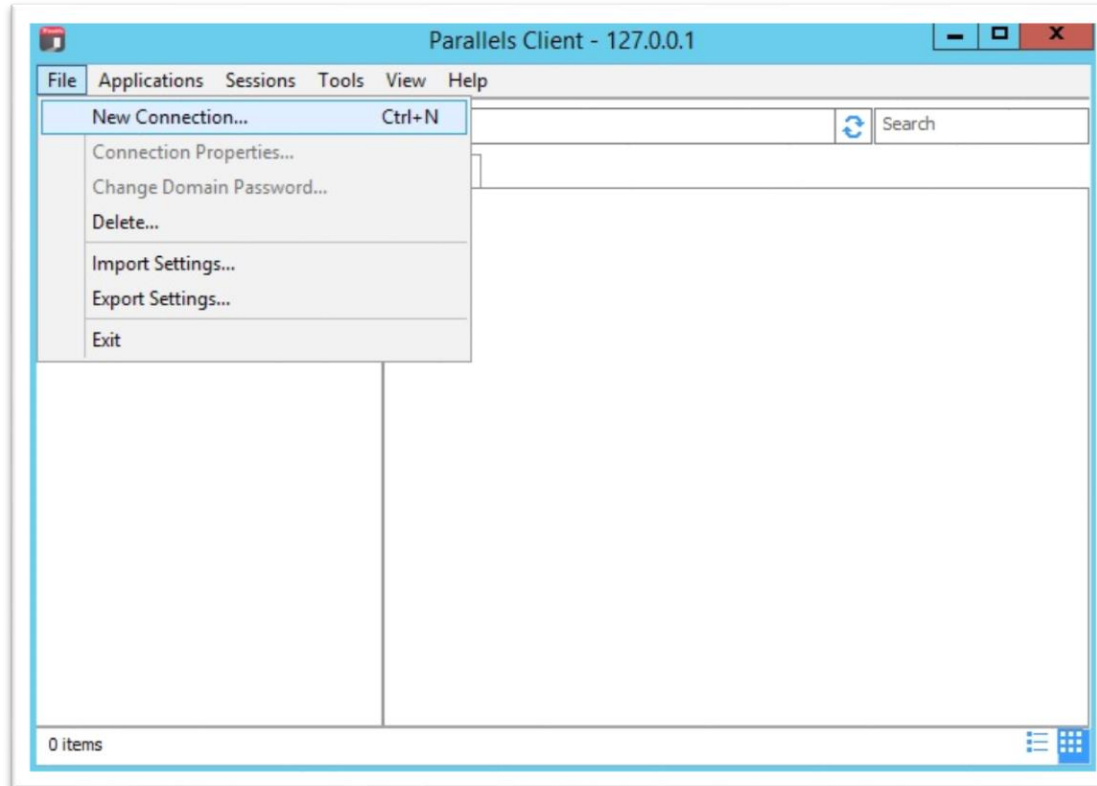
تصویر شماره ۱

- برای برقراری ارتباط با سرویس Parallels نیاز به ایجاد یک ارتباط (Connection) می‌باشد که مطابق با دستورالعمل زیر آن را ایجاد نمایید. (تصویر شماره ۲)



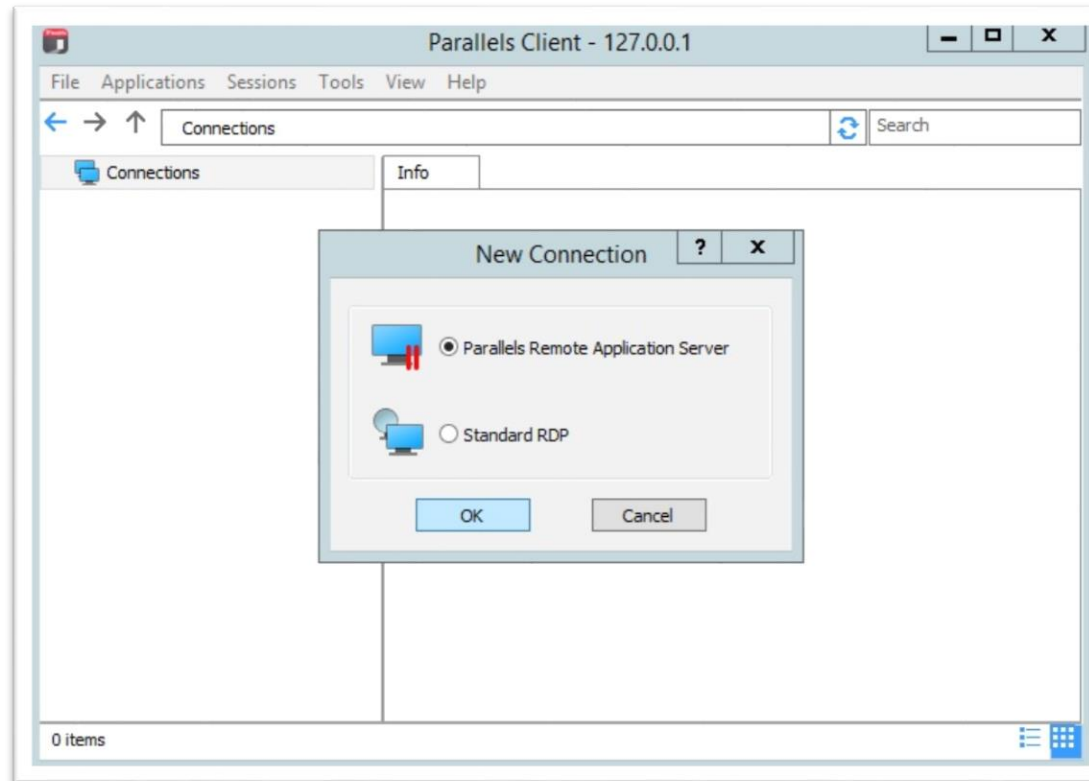
تصویر شماره ۲

- برای ایجاد ارتباط جدید در نوار بالای برنامه بر روی File کلیک کرده و سپس گزینه New Connection را انتخاب کنید. (تصویر شماره ۳)



تصویر شماره ۳

- در پنجره New Connection ابتدا گزینه Parallels Remote Application Server را انتخاب کرده و OK کنید. (تصویر شماره ۴)



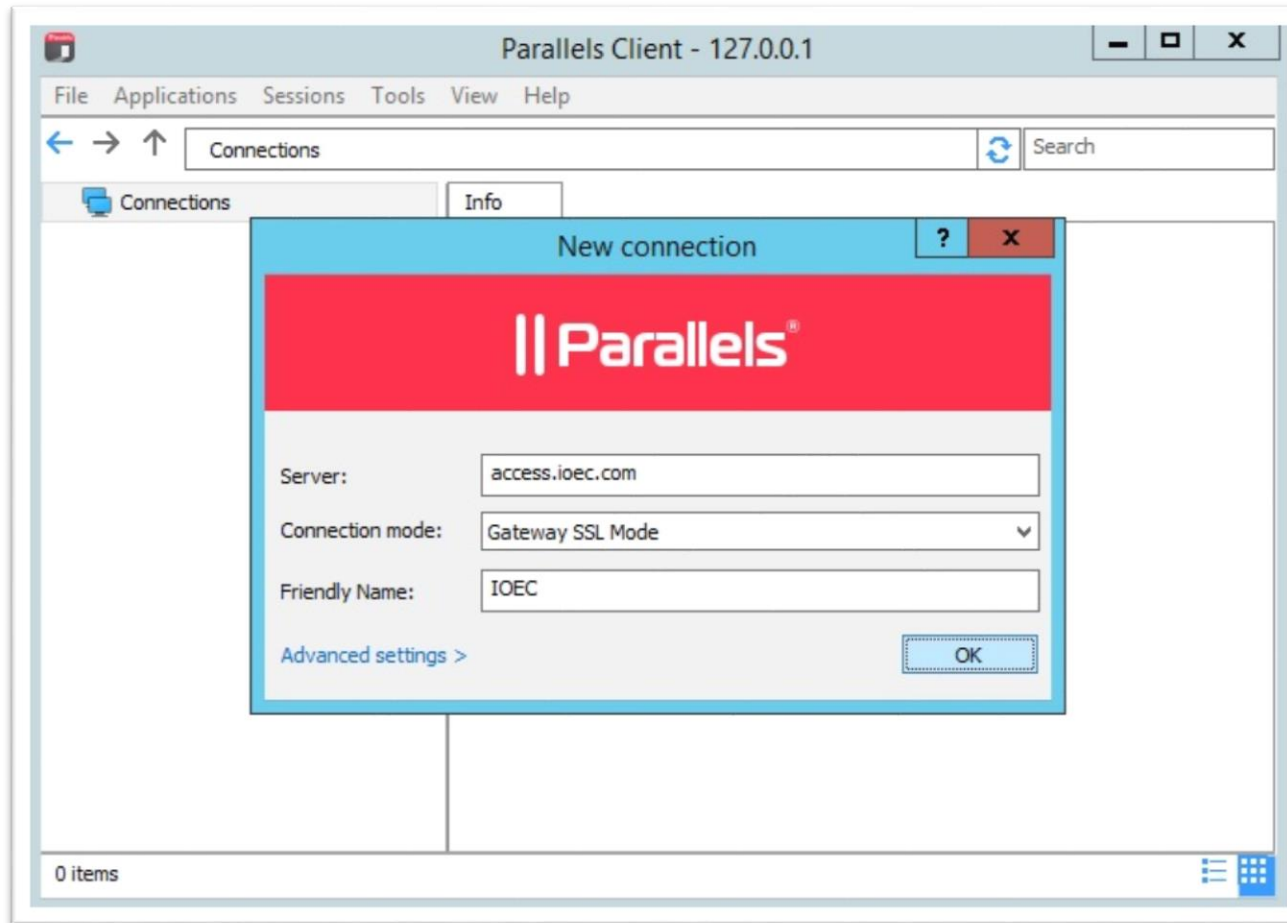
تصویر شماره ۴

- مطابق با تصویر شماره ۵، گزینه‌های مربوط را تکمیل و انتخاب نموده و نسبت به ساخت Connection اقدام نمایید.

**Server:** access.ioec.com

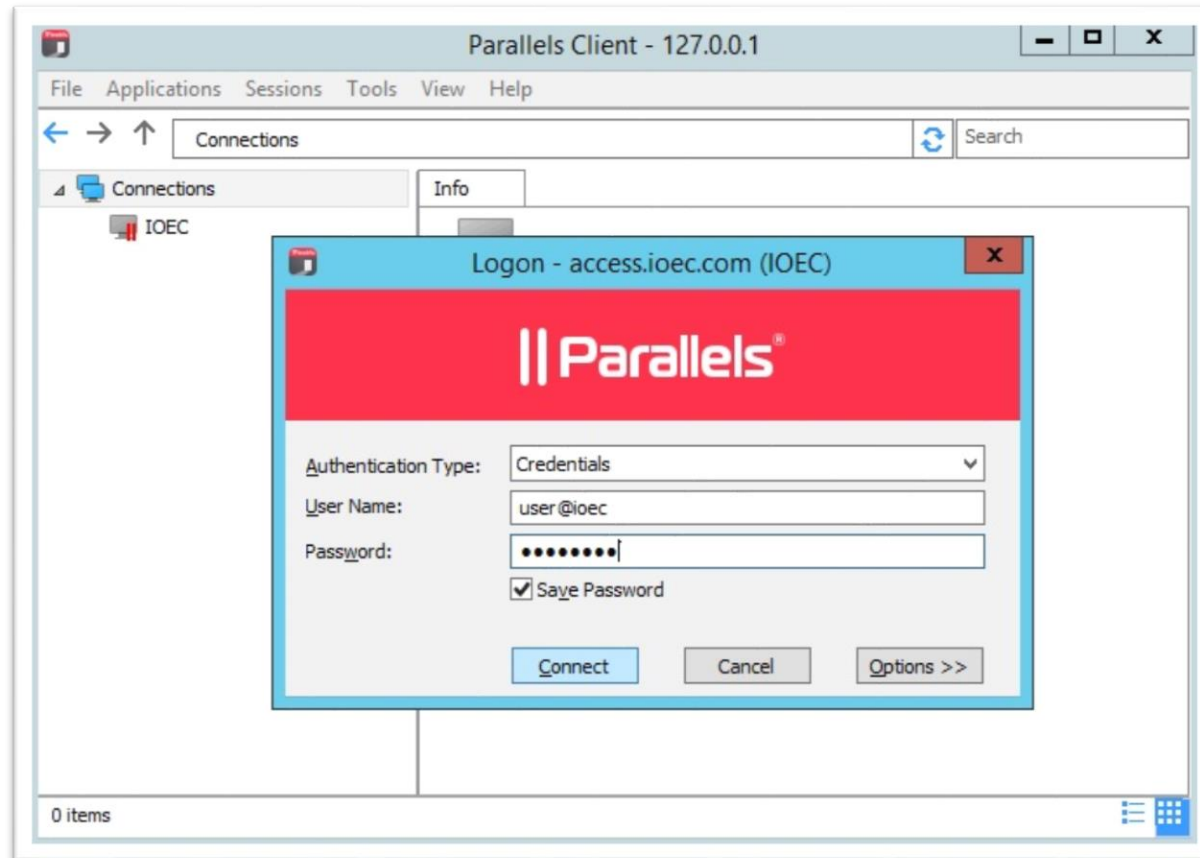
**Connection Mode:** Gateway SSL Mode

**Friendly Name:** IOEC



تصویر شماره ۵

- پس از ساخت ارتباط (Connection) مطابق با تصویر شماره ۶ نام کاربری و رمز عبور خود را وارد کرده و بر روی گزینه Connect کلیک نمایید.



تصویر شماره ۶

نکته: توجه داشته باشید که نام کاربری و رمز عبور در سرویس Parallels همان نام کاربری و رمز عبور شما در دامین [ioec.ir](http://ioec.ir) می باشد.  
برنامه Parallels Client اکنون آماده استفاده می باشد.